

**Modell: Umluft-Tiefkühlschrank, 2 Türen**  
**ETE 1472-290A, steckerfertig**  
**ETO 1472A, für Zentralanschluss**

## ELITE LINE

### Eingelassene elektronische CAREL-Regelung

2-türig, mit Schloss, mit LED-Beleuchtung

Fassungsvermögen: 864 Liter netto

Temperaturbereich: -22 °C / -18 °C

6 Roste (GN 2/1) rilsaniert, 23 Auflagesicken 55 mm

Innen/Außen: CNS 18/10

Rückwand Stahlblech verzinkt, optional CNS 18/10

Isolierung 60 mm, FCKW- und HFCKW-frei

Außenmaße (B/T/H, mm): 1318/796/1996

**Monoblock** mit luftgekühltem Tropic-Aggregat +40°C  
 autom. Abtauung und Heißgas-Tauwasserverdunstung  
 (steckerfertig)

Elektrische Tauwasserverdunstung (Zentralanschluss)

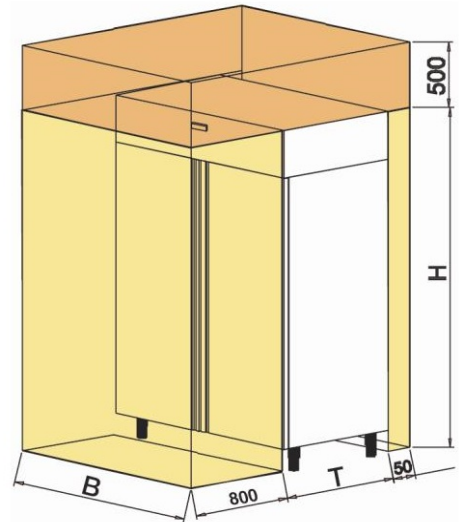
Kälteleistung: 740 W bei  $t_0$  -30°C u.  $t_c$  +55°C

Kältemittel: R 290 (steckerfertig) GWP 3

Ohne Ventile (Zentralanschluss)

Elektrischer Anschluss: 610W; 230V 50Hz (steckerfertig)

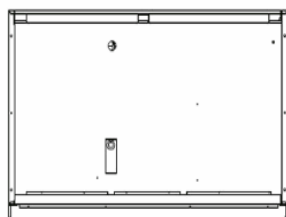
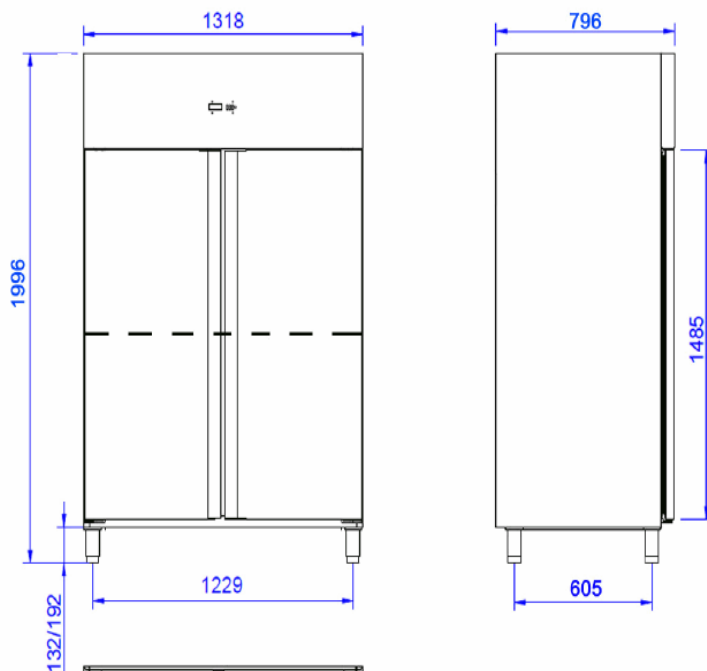
EEL-Klasse E. Energieverbrauch 4161 kWh pa. (Class 4)



**B** 1318

**T** 796

**H** 1996



**Elektroanschluss:** Schuko-Steckdose,  
 H=1.900 mm OKFF, mittig  
**Zentralanschluss:** Saug- und Flüssigkeitsleitung,  
 H=1.850 mm OKFF  
**Bei bauseitigem Tauwasseranschluss:**  
 Ablaufhöhe H=1.700 mm OKFF  
**Reinigungsablauf im Innenraum hinten!**

