

**Modell:** KSO 6104-660 Umluft-Kühltsch 430 x 325 mm  
 Zentralanschluss ohne Kälteaggregat

**SMART-LINE**  
 Kühl- und Tiefkühltsche

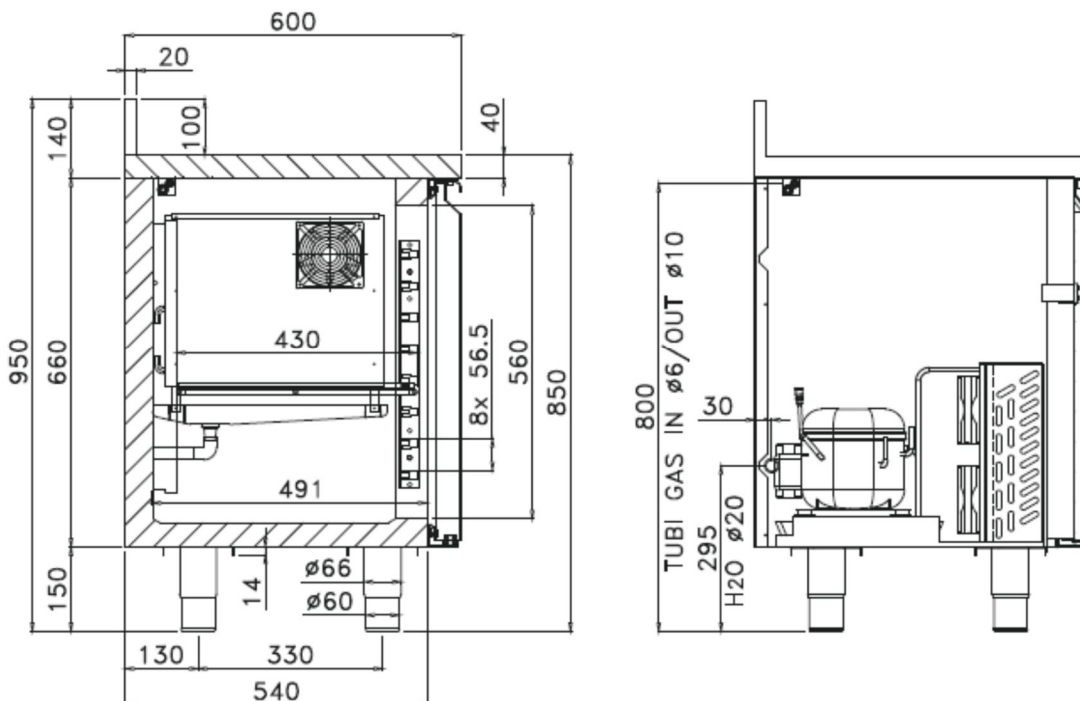
**Beschreibung:**

2-türig. Türen mit gekanteten, CNS-Griffleisten, ohne Schlösser (Optional). Je Tür 1 Paar U-Profile und 1 Drahtrost 430 x 325 mm, rilsaniert. Innen und außen CNS 18/10. 136 Liter Inhalt netto. Verstellbare CNS-Füße 150 mm. Temperaturbereich 0°/+8°C. Isolierung 50 mm PU, FCKW- u. HFCKW-frei. OHNE Kompressor, Kondensator und Lüfter, mit beschichtetem Verdampfer und Lüfter. Installationsfach rechts (optional links - bei Bestellung bitte angeben!) mit vorinstalliertem, eingelötetem Expansionsventil für Kältemittel R 134a. Automatischer Abtauung über Lüfter. Anschluss an bauseitigen, siphonierten Tauwasseranschluss (elektrische Tauwasserverdunstung optional). Benötigte Kälteleistung 310 Watt bei to = -10°C Anschluss 230 V 50 Hz, Nennaufnahme 100 W. Elektronische Regelung mit digitaler Anzeige, Hauptschalter. Abmessung: B 1040 x T 600 x H 810 mm



**Bild:**

**Zeichnungen:**



Tauwasserablauf und Elektroanschluss:  
 150 mm OKFF – mittig nach unten im Installationsfach