

## **Montage Roll-In- EFKE/DFKE/EFWE/DFWE 91xx, 12xx, 18xx, 24xx**

Der bauseitige Fußboden muss völlig eben sein. Gerät am Aufstellungsort mit der Wasserwaage ausrichten. Bei Bodenunebenheiten Rückwand, Seiten mit verrottungsfestem Material unterlegen. Die Geräte werden werkseitig montiert auf einer Palette angeliefert und sind in diesem Zustand bezüglich der Ausrichtung der Türschlösser ausgerichtet. Die Geräte daher immer mit geschlossenen Türen ausrichten. Nach der Befestigung müssen die Türen sauber ins Schloss fallen und die Tür das Gerät allseitig abdichten.

**ACHTUNG:** Bei Einfahr-/Durchfahrgeräten können die Türscharniere nachträglich nicht mehr justiert werden.

**WICHTIG:** Bodenwinkel innenseitig hin verdübeln und verschrauben (60 mm Schrauben) – **Geräte ohne Boden nie ohne Bodenbefestigung aufstellen.** Den Bodenbereich des Schrankes von innen und außen umlaufend dauerhaft verfugen.

**Empfehlung für Reihenaufstellung:** Kommen mehrere Einfahr-/Durchfahrgeräte nebeneinander zur Aufstellung, sollten die Geräte oben und unten mit einem Schweißgerät geheftet werden, da die Geräte keinen Grundboden haben und durch das Heften eine bessere Stabilität erzielt wird.

**Empfehlung für Einbau in Mauernische (Durchfahrgeräte):** Beim Einbau der Durchfahrgeräte in eine Mauernische sollten die Geräte im Bereich des Maschinenfachbodens links und rechts verkeilt werden oder anderweitig befestigt werden (z.B. Winkel).

Funktion und Schließung der Türen überprüfen, eventuell nach dem Ausrichten der Seitenwand und des Mittelstegs nachjustieren, so dass die Tür einwandfrei schließt und richtig in die seitliche Schlosshalterung fällt.



*Notverriegelung von Innen*



*Schlosshalterung am Korpus*

Die Türdichtung muss das Gerät im geschlossenen Zustand allseitig vollständig abdichten und die Tür muss leichtgängig zu schließen sein. Die untere Türlippendichtung muss bei geschlossener Tür den Kühlraum abschließen/abdichten. Ggf. Sichtkontrolle von Innen, ob Lichteinfall bei geschlossener Tür.

Die eingebauten Schlösser haben eine Notverriegelung von innen, so dass diese auch beim abgeschlossenen Zustand von innen zu öffnen sind !

### Funktion Türscharniere:

- 1) die Tür abbauen
- 2) die Buchsen (in allen 3 Scharnieren) in die Position wie im Bild 1 anbringen
- 3.) die Tür bei 160/180° geöffnet wieder einbauen
- 4.) Bei geschlossener Tür sollen die Buchsen (in allen 3 Scharnieren) in der Position wie im Bild 2 sein. Beim Öffnen wird diese nach oben geführt. Beim Schließen der Tür schließt diese bei einem Winkel unter 90°

selbstständig. Bei geschlossener Tür muss die Bodendichtung unten an der Tür das Gerät abschließen. Die Türscharnier sind nicht verstellbar – es ist daher wichtig, dass das Gerät wie auf der Palette montiert auf einem ebenen, glatten Boden befestigt wird.

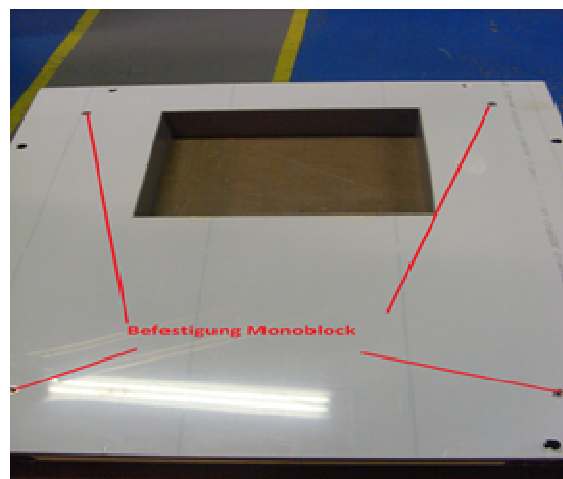


Bild 1

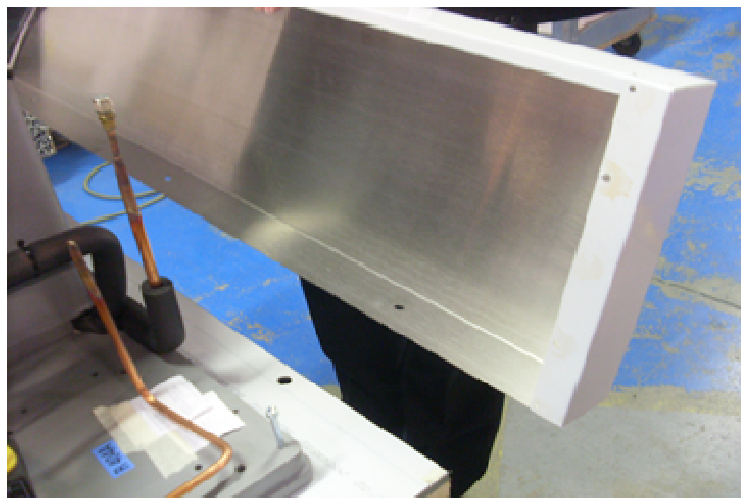
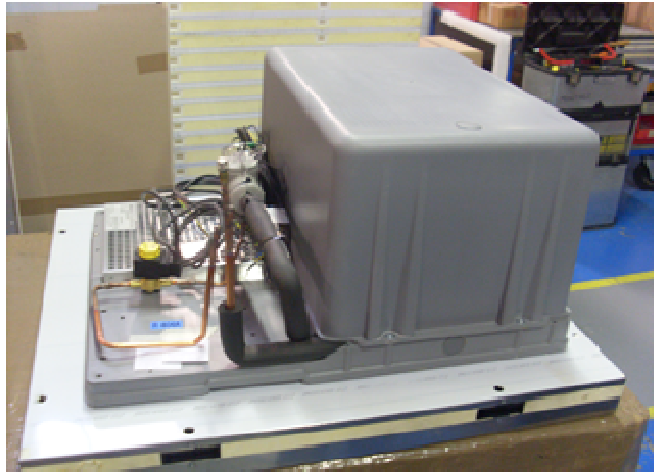


Bild 2

**Montage vor Ort der oberen Blenden und des Monoblocks/Heizregisters**  
**(befinden sich bei der Anlieferung im Gerät**



Befestigung des Monoblocks auf der Decke



Montage der seitlichen Maschinenfachblenden

**Montagehinweis – Modelle DFKE/EFKE 91../12../18../24 (MACH)**

Auf Wunsch können die Geräte demontiert geliefert werden.:



Montage des Bodens an die Rückwand



Montage der Decke an die Rückwand



Montage der Seitenwand rechts



Den Boden unten innen verschrauben

Montage der linken Seitenwand



Das Gerät aufrichten



Die Türbänder am Rahmen montieren